

PIERRE BAYARD DÉTECTIVE PRIVÉ



# RÈGLES D'OR de l'enquête littéraire



- ① Tous les trous du texte tu examineras
- ② Toutes les évidences tu questionneras
- ③ Du narrateur tu te méfieras
- ④ Plusieurs hypothèses tu formuleras
- ⑤ Tous les personnages tu soupçonneras
- ⑥ De nombreux indices tu récolteras
- ⑦ Le système du texte jamais tu ne trahiras
- ⑧ Tes solutions tu présenteras
- ⑨ Les objections raisonnables tu écouteras
- ⑩ Justice tu rendras !



Pour consulter  
**PIERRE BAYARD**  
*Détective Privé*  
(Et son Assistante, la Stupéfiante Édith)  
SONNEZ ICI. 

# FEUILLE D'ENQUÊTE

ENQUÊTE SUR (nom de l'œuvre) : .....

OUVERTE LE : ..... / ..... / .....

PAR LA CLASSE/L'ÉQUIPE DE : .....

DÉTECTIVE (nom de l'élève/du joueur) : .....

ÉQUIPE NUMÉRO : .....

TRUCS QUI CLOCHENT : .....

.....

.....

.....

HYPOTHÈSES FORMULÉES : .....

.....

.....

INDICES À CHERCHER : .....

.....

.....

NOTES SUR L'ENQUÊTE : .....

.....

.....





**ENQUÊTE EN COURS ENQUÊTE EN COURS**

**ENQUÊTE EN COURS ENQUÊTE EN COURS**

**ENQUÊTE EN COURS ENQUÊTE EN COURS**

Découper, assembler le bandeau et le disposer autour du livre investigué

PIERRE BAYARD DÉTECTIVE PRIVÉ



# LOUPE À TROUS DU TEXTE

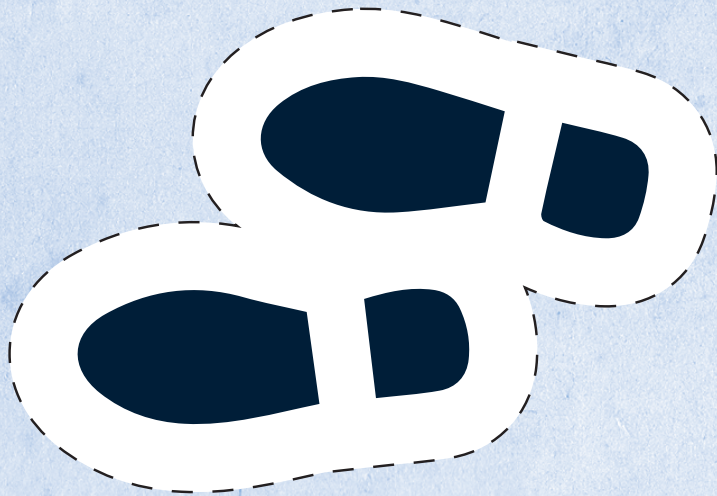


## INSTRUCTIONS

Observez avec attention tous les trous du texte à l'aide de cette loupe. Dès qu'un trou vous semble recéler quelque chose d'un peu suspect, notez votre idée sur la loupe et glissez-la à la page en question pour vous en souvenir.



# ALERTE INDICE !



## INSTRUCTIONS

Quand vous trouvez un indice, notez rapidement de quoi il s'agit au dos du dessin et glissez-le à la bonne page pour vous en souvenir.





# COMPTE RENDU FINAL DE L'ENQUÊTE

**CONFIDENTIEL**

PAR LA PRÉSENTE, IL EST ÉTABLI,  
EN CE JOUR DU (date) .... /..... / ..... ET EN CES LIEUX (établissement) .....  
..... QUE LA VERSION OFFICIELLE DES FAITS  
RAPPORTÉS DANS L'ŒUVRE ..... NE TIENT PAS.

CETTE VERSION, QUI VISE À FAIRE CROIRE AUX LECTEUR·ICES/ AUX  
SPECTATEUR·ICES QUE .....  
.....  
.....

A ÉTÉ MISE EN DOUTE DU FAIT DE CES ÉLÉMENTS TROUBLANTS (trucs qui clochent) :  
.....  
.....  
.....

DES DÉTECTIVES AYANT ÉTÉ MIS SUR L'AFFAIRE, LES HYPOTHÈSES SUIVANTES  
ONT ÉTÉ FORMULÉES : .....  
.....  
.....  
.....

SUITE À LA RÉCOLTE PATIENTE ET PASSIONNÉE D'INDICES, DANS LE TEXTE  
ET HORS TEXTE, LA CONCLUSION DE L'ENQUÊTE EST SANS APPEL :  
.....  
.....

.....  
.....  
.....  
.....

CEPENDANT, IL RESTE ENCORE QUELQUES ZONES D'OMBRE : .....

.....  
.....  
.....

DES DÉTECTIVES AYANT ÉTÉ MIS SUR L'AFFAIRE, LES NOUVELLES HYPOTHÈSES  
SUIVANTES ONT ÉTÉ FORMULÉES : .....

.....  
.....  
.....

LES CONSÉQUENCES DE CETTE ENQUÊTE POUR LES PERSONNAGES DE L'ŒUVRE ET/ OU  
SES FUTUR·ES LECTEURS ET LECTRICES SONT LES SUIVANTES :

.....  
.....  
.....  
.....  
.....  
.....

NOUS, SOUSSIGNÉ·ES,  
DÉTECTIVES DE LA CLASSE / DE L'ÉQUIPE .....

A blue circular stamp with a scalloped edge and the words "TOP SECRET" in white capital letters is positioned in the bottom right corner. A black ink signature is written over the stamp, extending to the right.



DI

Photo :



SUSPECT NUMÉRO :

.....

Nom :

Rôle dans l'histoire :

Signes particuliers :

.....  
.....  
.....  
.....  
.....  
.....

Raison du soupçon :

.....  
.....  
.....  
.....  
.....  
.....

Mobile :

.....  
.....  
.....

Alibi :

.....  
.....  
.....

CONCLUSION :

.....  
.....  
.....

SUSPECT NUMÉRO :

.....

Nom :

Rôle dans l'histoire :

Signes particuliers :

.....  
.....  
.....  
.....  
.....  
.....

Raison du soupçon :

.....  
.....  
.....  
.....  
.....  
.....

Mobile :

.....  
.....  
.....

Alibi :

.....  
.....  
.....

CONCLUSION :

.....  
.....  
.....

DI

Photo :

